



BERGKRISTALL - FLAKON

9./10. Jahrhundert
Bad Gandersheim
St. Anastasius und Innocentius
Ev.-luth. Stiftskirchengemeinde

LEDERSCHUH

datiert auf 1024
Braunschweigisches
Landesmuseum
Braunschweig
Foto: Anja Pröhle



LITURGISCHER DOPPELKAMM

um 1100
Diözesanmuseum Bamberg
Foto: Ludmila Kvapilová-Klüsener



SLAVISCHES PAAR MIT KATZE

Foto: Katarzyna Skrzypek,
© Kaptorga – Visual History



MUSEEN DER STADT BAMBERG

Die Sonderausstellung ist barrierefrei zugänglich. Die Museums-App bietet Texte in Leichter Sprache und hält Audio-deskriptionen ausgewählter Exponate für Sehbehinderte bereit.

Zur Ausstellung ist ein Katalog im Verlag Schnell & Steiner erschienen. Medaillen in limitierter Sonderprägung zum 1000. Todestag von Kaiser Heinrich II. in Feinsilber sind im Museumshop erhältlich. Die Sonderprägung in Gold ist nach verbindlicher Bestellung über museum@stadt.bamberg.de zu beziehen.

Termine des umfangreichen Rahmenprogramms siehe Website.

ÖFFNUNGSZEITEN

Di-So u. feiertags 10-17 Uhr
24.12.24 11-16 Uhr | 01.01.25 13-17 Uhr

PREISE

Eintritt regulär: Erwachsene 10 €

Kinder und Jugendliche
bis einschließlich 18 Jahre frei

Eintritt ermäßigt: siehe Website



Titel: Heinrich II, Avatar, kreiert von Arno Schimmelpfennig mit Hilfe von KI © Museen der Stadt Bamberg



Leben
am Hof
von
Kunigunde
und
Heinrich II.

25.10.24 – 27.04.25



HISTORISCHES MUSEUM BAMBERG

AM DOMBERG



INFO & KONTAKT
museum@stadt.bamberg.de
Telefon: 0951 / 87 -1143 / -1147
www.museum.bamberg.de

REICHSKRONE

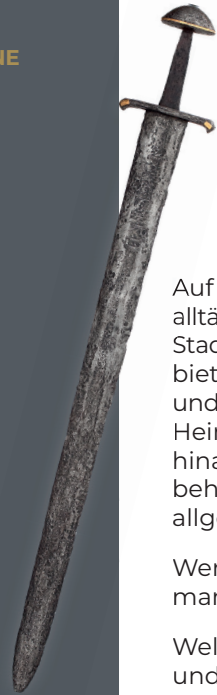
Nachbildung
Burg Trifels



Anlässlich des 1000. Todestages von Kaiser Heinrich II. zeigen die Museen der Stadt Bamberg die facettenreiche Sonderausstellung **“Vor 1000 Jahren”** im Historischen Museum in der Alten Hofhaltung. Sie legt den Fokus nicht ausschließlich auf den Kaiser, sondern ebenfalls auf seine Frau Kunigunde und die Menschen ihrer Zeit.

INGELRII SCHWERT

um 1000
Deutsches
Klingenmuseum
Solingen



Das Historische Museum Bamberg lädt zu einer Zeitreise in das Jahr 1024 ein.

Auf einer Zeitreise in das Jahr 1024 erleben Gäste das alltägliche Leben sowohl in der Kaiserpfalz als auch in der Stadt, in den Klöstern und auf dem Land. Die Ausstellung bietet einen Einblick in die Herrschaft, die Kriegszüge und die Hofhaltung von Kaiserin Kunigunde und Kaiser Heinrich II., deren Wirken für Bamberg und darüber hinaus von großer Bedeutung gewesen ist. Die Schau behandelt all diese Themen aus der Perspektive der allgemeinen Bevölkerung.

Wer lebte vor 1000 Jahren in Bamberg und wie lebte man damals überhaupt?

Welche Kleidung trugen die Menschen, was aßen sie und wie verbrachten sie ihre Tage?

Welche Handlungsräume hatten Frauen in dieser Zeit?

Ein speziell für junge Gäste konzipierter Kinderpfad und Mitmach-Stationen lassen Kinder die Zeit des frühen Mittelalters abwechslungsreich und selbsttätig erleben.

KEGELFIBEL

11. Jahrhundert
Stadt Soest
Stadtarchäologie



Szenografische Inszenierungen und digitale Anwendungen lassen die Zeit um 1000 erlebbar werden. Es können Gespräche zwischen fiktionalen Zeitzeugen belauscht, der Nachbau eines Grubenhauses erforscht und ein digitales Dorf erkundet werden.

Interaktive Stationen bieten z.B. die Chance, mittelalterliche Kleidung zu erfüllen oder damaliges Rüstzeug selbst in der Hand zu wiegen. Verankert werden diese Inhalte an einer Vielzahl von originalen Objekten aus ganz Deutschland und darüber hinaus.

FORMKERN EINER GLOCKENGUSSFORM

Mitte 12. Jahrhundert
Foto: Christian Theopold
Stadtarchäologie Soest



RELIQUIENBÜSTEN DER HEILIGEN HEINRICH UND KUNIGUNDE

1. Viertel 15. Jahrhundert
Erzbischöfliches Diözesanmuseum
und Domschatzkammer Paderborn
Foto: Ansgar Hoffmann



SPIELWÜRFEL & SPINNWIRTEL

Spielwürfel - 15.-16. Jahrhundert
Spinnwirtel - 12.-14. Jahrhundert
Museen der Stadt Bamberg

